

# (주)동행기획

## 영상 상품소개서



”

요즘은 영상이 대세라던데  
어디서부터 어떻게 해야할지  
막막하네...

”

”

유튜브 채널을 운영하려면  
꾸준히 영상을 만들어야 하는데  
어떻게 해야 할까?

”

”

신제품 출시를 앞두고  
홍보 영상을 만들어야 하는데  
어떻게 만들고 이슈화시키지?

”

”

상세페이지에 들어갈  
사진과 영상도 만들고  
마케팅까지 한번에 할 순 없을까?

”



(주)동행기획은

자체 스튜디오는 물론, 내부 촬영팀을 보유하고 있어  
모든 과정을 ONE-STOP으로 처리 가능합니다.

**실내 스튜디오 촬영**

**야외 출장 촬영**

**영상 편집/디자인**

**브랜드 채널 운영 및 마케팅**

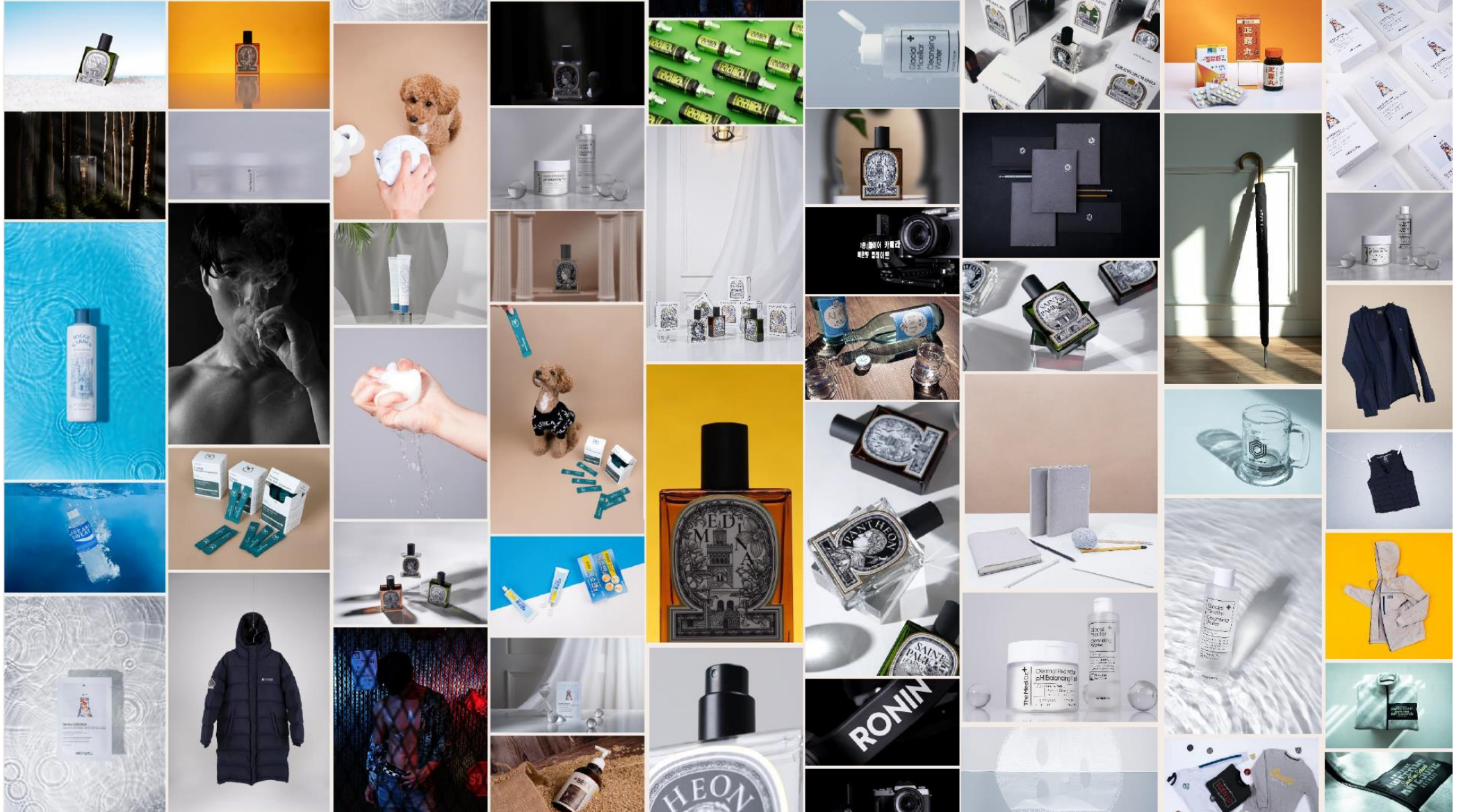
# 1. 실내 스튜디오 촬영

# 제품 및 인물 촬영

- ✓ 자체 스튜디오에서 고객 브랜드의 제품, 인물 등 다양한 톤앤매너의 연출컷을 촬영합니다.
- ✓ 사진과 영상 촬영 모두 가능하며, 컨셉에 맞는 모델 섭외도 가능합니다.



\*제품 및 인물 촬영 레퍼런스



## II. 야외 출장 촬영

# 홍보 / 바이럴 영상 촬영

- ✓ 내/외부 촬영장, 행사장에서 고객 브랜드의 제품, 서비스 등을 홍보할 수 있는 영상을 촬영합니다.
- ✓ CF / 바이럴 / 예능·브이로그 등 다양한 톤앤매너의 영상을 촬영하며, 출연자 섭외도 가능합니다.





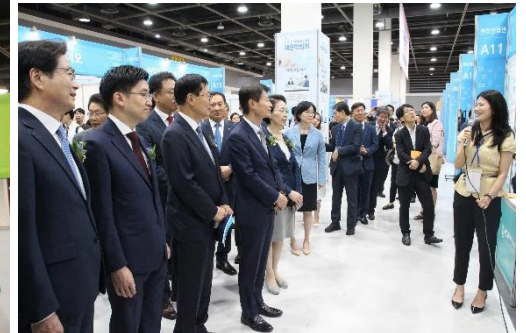
# 인터뷰 촬영

- ✓ CEO, 직원, 전문가와의 인터뷰를 통해 기업 또는 서비스를 소개하는 영상을 촬영합니다.
- ✓ 의학 및 법률 정보 / 직무소개 등 다양한 톤앤매너의 영상을 촬영하며, 전문가(의사·변호사·아나운서 등) 섭외도 가능합니다.



# 컨퍼런스 / 기업행사 촬영

- ✓ 박람회, 포럼, 기업행사 등 현장에 직접 방문해 전체적인 스케치를 촬영합니다.
- ✓ 사진과 영상 촬영 모두 가능하며, 진행 방식의 영상 니즈가 있을 경우 전문 리포터 섭외도 가능합니다.



### III. 영상 편집/디자인

# 3D 시뮬레이션

- ✓ 영상의 특정 부분에 임팩트를 주거나, 제품/서비스의 구동 및 효과를 이해하기 쉽게 보여주기 위해 3D 기법을 활용합니다.
- ✓ 모델링 - 맵핑 - 리깅 - 애니메이션 - 카메라 & 조명 세팅 - 이펙트 합성의 과정을 거쳐 고퀄리티의 영상을 제작합니다.



Case 1) 영양소 흡수 3D 시뮬레이션



Case 2) 3D 모션 활용 Intro



# 일러스트 / 모션그래픽

- ✓ 촬영으로 구현하기 어려운 내용을 인포그래픽 형태로 디자인해 모션그래픽 영상을 제작합니다.
- ✓ 일러스트와 텍스트, 나레이션으로 구성되며, 적절한 모션과 트랜지션, 효과음으로 생동감을 부여합니다.
- ✓ 필요에 따라 2D/3D 형태의 병행 작업도 가능합니다.

Case 1) 티구안의 매력적인 3가지 팩트



Case 2) 가누다베개 사진·영상 공모전 홍보 영상



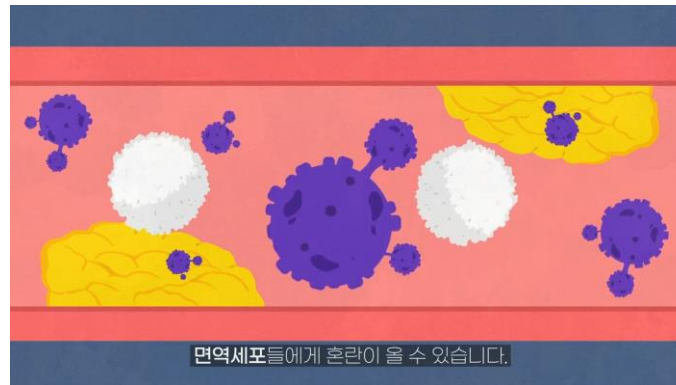
# 일러스트 / 모션그래픽

- ✓ 촬영으로 구현하기 어려운 내용을 인포그래픽 형태로 디자인해 모션그래픽 영상을 제작합니다.
- ✓ 일러스트와 텍스트, 나레이션으로 구성되며, 적절한 모션과 트랜지션, 효과음으로 생동감을 부여합니다.
- ✓ 필요에 따라 2D/3D 형태의 병행 작업도 가능합니다.

Case 3) 메디톡스 보툴리눔 독신 홍보 영상



Case 4) 위너한의원 청명탕 홍보 영상



# 손그림 활용 애니메이션

- ✓ Hand painting으로 고객 브랜드만의 소스를 만들고, 적절한 애니메이션을 배합해 영상으로 표현합니다.
- ✓ 실제 촬영으로 구현하기 어려운 스토리라인을 차별화된 비주얼로 표현하기 용이합니다.

Case 1) 백설 브랜드 홍보 영상 (출처: CJ제일제당)



# CF / 바이럴 / 브이로그 등

- ✓ 충분한 사전 미팅으로 목적에 맞는 기획안을 준비하고, 트렌디한 구성과 다양한 촬영기법으로 영상 콘텐츠를 제작합니다.
- ✓ 활용될 매체의 특성을 이해하고, 효과를 극대화 할 수 있도록 스토리라인을 기획합니다.
- ✓ 드라마타이즈 / 브이로그 / 숏폼 등 형태의 제한 없이 제작 가능합니다.

Case 1) 자성한방병원 의사·한 의사 한자리진료 광고 영상



Case 2) EVO ICL 렌즈삽입술 광고 영상





# CF / 바이럴 / 브이로그 등

- ✓ 충분한 사전 미팅으로 목적에 맞는 기획안을 준비하고, 트렌디한 구성과 다양한 촬영기법으로 영상 콘텐츠를 제작합니다.
- ✓ 활용될 매체의 특성을 이해하고, 효과를 극대화 할 수 있도록 스토리라인을 기획합니다.
- ✓ 드라마타이즈 / 브이로그 / 숏폼 등 형태의 제한 없이 제작 가능합니다.

Case 3) 티구안 오너들의 이야기 바이럴 영상



Case 4) 지인에게 소개하고픈 식당 VLOG



# CF / 바이럴 / 브이로그 등

- ✓ 충분한 사전 미팅으로 목적에 맞는 기획안을 준비하고, 트렌디한 구성과 다양한 촬영기법으로 영상 콘텐츠를 제작합니다.
- ✓ 활용될 매체의 특성을 이해하고, 효과를 극대화 할 수 있도록 스토리라인을 기획합니다.
- ✓ 드라마타이즈 / 브이로그 / 숏폼 등 형태의 제한 없이 제작 가능합니다.

Case 5) 의학정보 제공 숏폼 영상



Case 6) 소벤트 제품 출시 이벤트 숏폼 영상



# 인터뷰 / 행사 스케치

- ✓ 전문 촬영팀이 기업 및 행사장을 방문해 촬영을 진행하고, 내부 CG팀이 편집-모션그래픽-보정을 통해 영상을 제작합니다.
- ✓ 경우에 따라 고객이 직접 촬영한 영상 원본을 받아 편집만 진행하는 것도 가능합니다.

Case 1) 한국제약바이오협회 부서별 직무 인터뷰



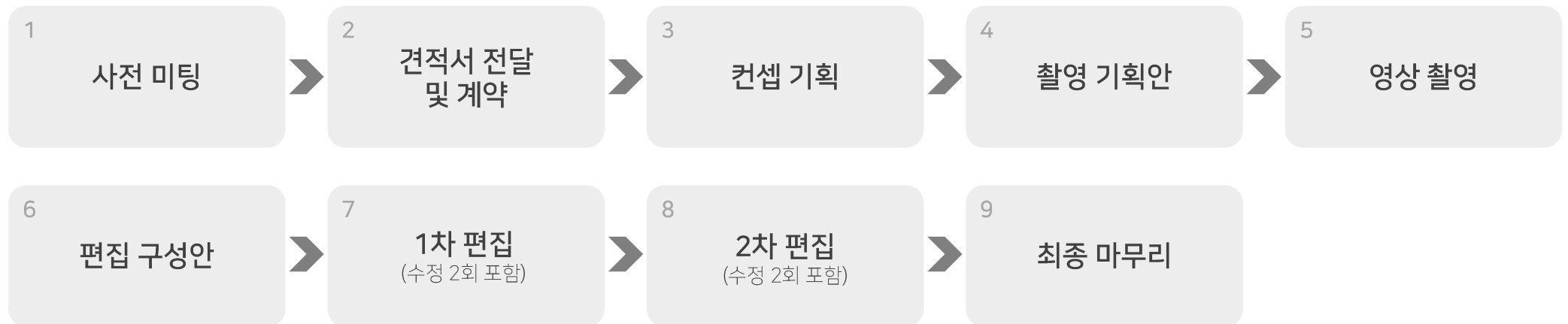
Case 2) 바이오헬스 혁신 민간 공동 간담회 행사 스케치



## IV. 업무 프로세스



# 촬영 영상 프로세스

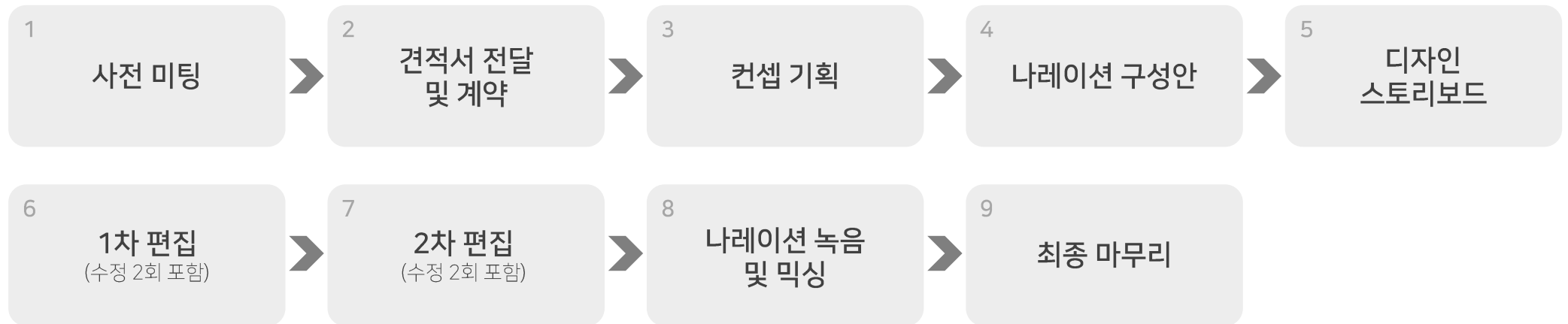


※ 예산 규모에 따라 오디오믹싱, 콘티 등 작업이 추가될 수 있음

※ 썸네일 제작, 업로드 제목/내용 기획 등 필요 시 제공

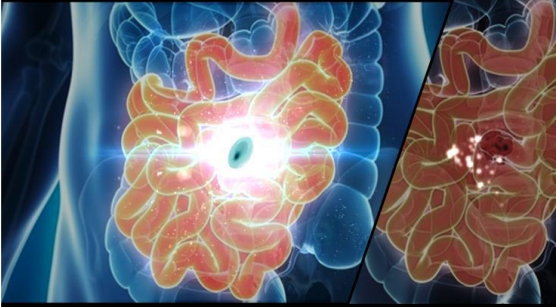
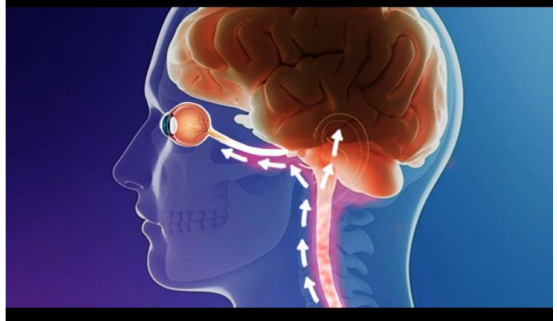
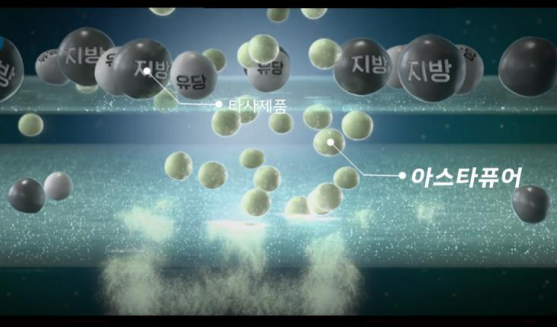


# 그래픽 영상 프로세스



※ 썸네일 제작, 업로드 제목/내용 기획 등 필요 시 제공

# 디자인 스토리보드 작업 예시

| image  | script | cg  | narration  |
|--|--------|---|--|
|   | #07    | <p>아스타퓨어는 캡슐 그대로 소장에 도달해 영양분이 흡수되지만, 비교군A는 캡슐이 위산에 녹아 불완전한 영양분으로 흡수된다</p> |  |
|   | #08    | <p>소장에 흡수된 영양성분이 뇌와 안구로 이동</p>  |  |
|  | #09    | <p>망막 미세혈관 안까지 침투하는 아스타퓨어 비타민/타사제품은 미세혈관을 통과하지 못한다</p>                    | <p>지질함량이 높은 뇌와 망막의 세포막은 친유성 물질이 통과할 수 있습니다. 아스타퓨어 루테인블루의 루테인과 아스타잔틴은 친유성으로 망막의 미세한 세포막을 통과하여 눈건강에 도움을 줍니다.</p> |

# V. 브랜드 채널 운영 및 광고

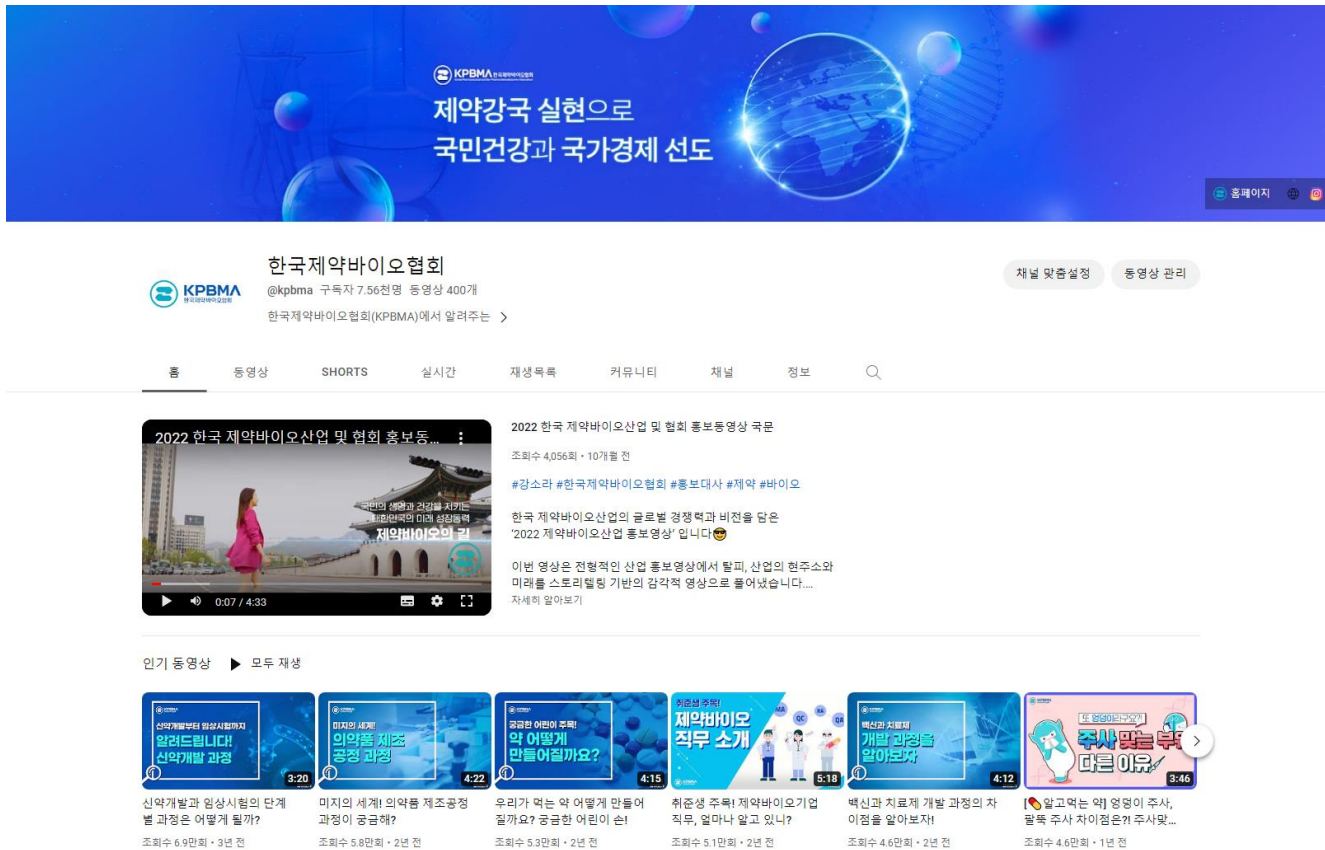




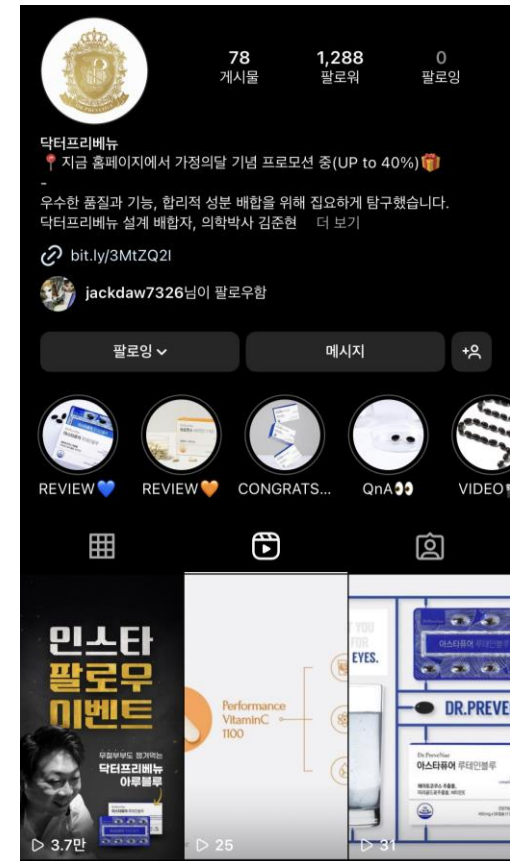
# 브랜드 채널 운영

- ✓ 정기적으로 영상을 제작해 브랜드 채널에 업로드 합니다. (유튜브 / 네이버tv / 인스타그램 등)
- ✓ 채널 커버 디자인, 통일된 썸네일 제작, 구독자 소통 관리로 채널을 활성화하며, 각 매체별 노출 알고리즘에 적합한 제목·본문을 구성해 자연 유입을 확대합니다.

Case 1) 유튜브 채널 운영



Case 2) 인스타그램 채널 운영



# 영상 광고 노출

- ✓ 지역 / 연령 / 관심사 등 타겟팅을 통해 적합한 대상에게 광고를 노출합니다.
- ✓ 유튜브: 인스트림(skip/non-skip), 인피드(native), 범퍼(6초)
- ✓ 인스타그램: 릴스, 스토리, 피드
- ✓ 그 외: 포털 DA, 네트워크 배너 등

Case 1) 유튜브 인스트림, 인피드 광고 노출



Case 2) 인스타그램 스토리, 릴스 광고 노출



# THANK YOU.

별처럼 밝게 빛나라 LUCE SICUT STELLAE

- MAIN CALL 02.2664.7711
- OFFICE 4F 291, Banghwa-daero,  
Gangseo-gu,  
Seoul, Republic of Korea

